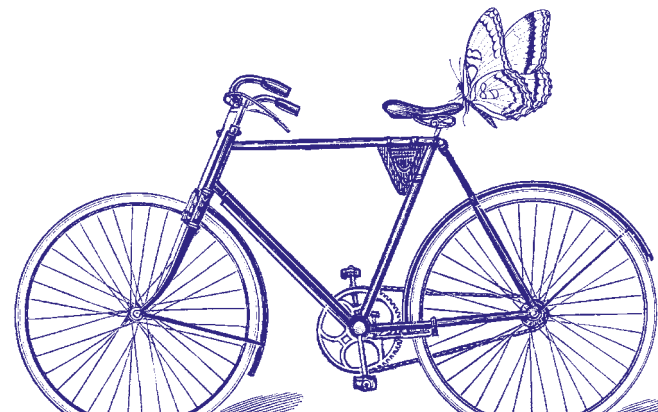


#renaturerlaville

Agence de conseil,
conception et réalisation

*La transition technologique au service de l'écologie
et de l'économie sociale.*

- L'étanchéité biologique
- Les structures écologiques



Étanchéité biologique

La membrane type EVA (Ethyl-Vinyl-Acétate) que nous employons est un revêtement de haute qualité fabriqué en Allemagne depuis les années 1950, qui aujourd'hui encore assure sa fonction : l'étanchéité végétalisable.

Ce matériau s'adapte à toutes les géométries de toiture, de bassin et de jardinière. Elle s'applique sur les membranes bitumineuses existantes, sur maçonnerie ou ossature bois et sur les isolants standardisés sans intervention par l'intérieur. Sécurisé à long terme grâce à la soudure homogène sur elle-même à chaud sans colle.

La membrane offre une excellente durée de vie notamment lorsqu'elle est recouverte de végétal.

Les revêtements utilisés traditionnellement comme le goudron, le PVC et l'EPDM ne permettent pas de végétaliser de manière pérenne ni d'aménager de manière saine une toiture.





En effet, les colles employées et les matières elles-mêmes dégagent des COV (composés organiques volatiles) qui polluent l'environnement et n'offrent qu'une durée de vie limitée à l'étanchéité.

Notre membrane peut également être employée en aspect cuivre ou zinc, agréée par les bâtiments de France, permettant la surélévation partielle par l'arrière des échoppes bordelaises et ainsi rester invisible côté rue grâce à la pente très faible mise en œuvre contrairement au zinc ou à la tuile.

Certains projets deviennent de fait possibles grâce à cette technique validée par l'urbanisme.



Ses avantages :

- Résiste naturellement aux racines

- Se pose sur tous supports donc ne nécessite pas d'évacuation et de traitement des anciens systèmes d'étanchéités

- Ne dégage pas de produits nocifs

- Respecte la santé des ouvriers du BTP

- Intègre de manière fiable des panneaux solaires souples



Les structures écologiques



l'éthique environnementale de l'entreprise. Pourquoi utiliser du bois non-traité ?

Pour la planète, alors que les forêts françaises regorgent d'arbres dont le bois est naturellement résistant, les industriels importent des bois d'autres pays et continents, encourageant ainsi la déforestation et ses conséquences désastreuses sur l'environnement.

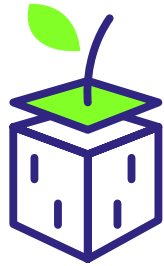
Pour la santé, les fabrications non-polluantes, durables et recyclables sont constituées de matériaux qui ne subissent pas de traitement chimique et qui préservent la santé de ceux qui vivent à proximité. Une maison, un mobilier ou un objet en bois seront donc conçus, et cela sans surcoût, en châtaignier, cèdre, douglas, acacia ou séquoia, préservant ainsi toute la beauté et la diversité du bois à son état naturel, avec des essences de bois naturellement résistantes aux insectes et aux champignons.



La veille technologique :

Le bois étant une ressource fragile nous utilisons également pour nos aménagements les nouveaux matériaux de construction innovants. Ils sont durables, écologiques issus de matières renouvelables et recyclées sans produits nocifs pour l'environnement.





la cerise sur le toit

Prenez rendez-vous pour nous rencontrer et voir nos réalisations :
52, rue de Soissons - Bordeaux

Atelier de création et fabrication - Bègles

Tel. +33 6 50 56 99 08 / contact@lacersisesurletoit.com

Suivez-nous :  

www.lacersisesurletoit.com

« *Redonner à la nature ce qu'on lui a pris* » est une citation vieille de 50 ans d'Hundertwasser, artiste autrichien, précurseur du mouvement de végétalisation des zones urbaines.

Une parole toujours d'actualité, puisque les objectifs sont affichés par nos élu.e.s quant à l'introduction de la nature en ville sur un principe de biodiversité positive.

